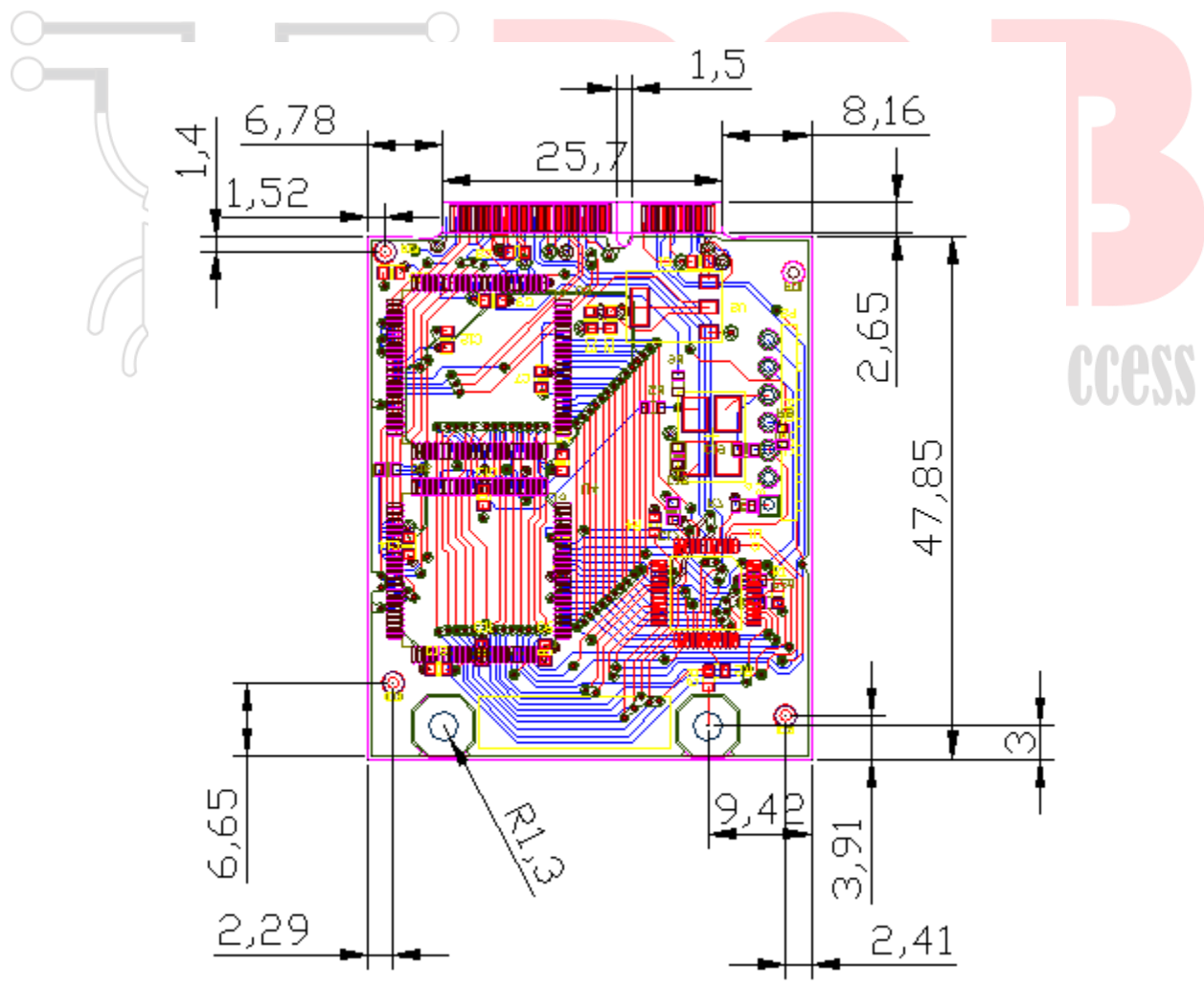


MODULE-E1TRANS-DUAL-V1

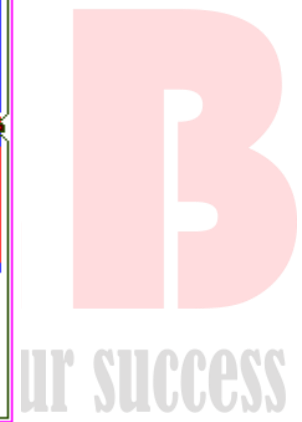
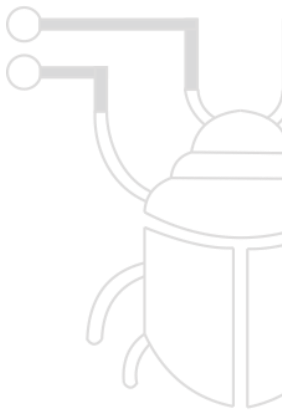
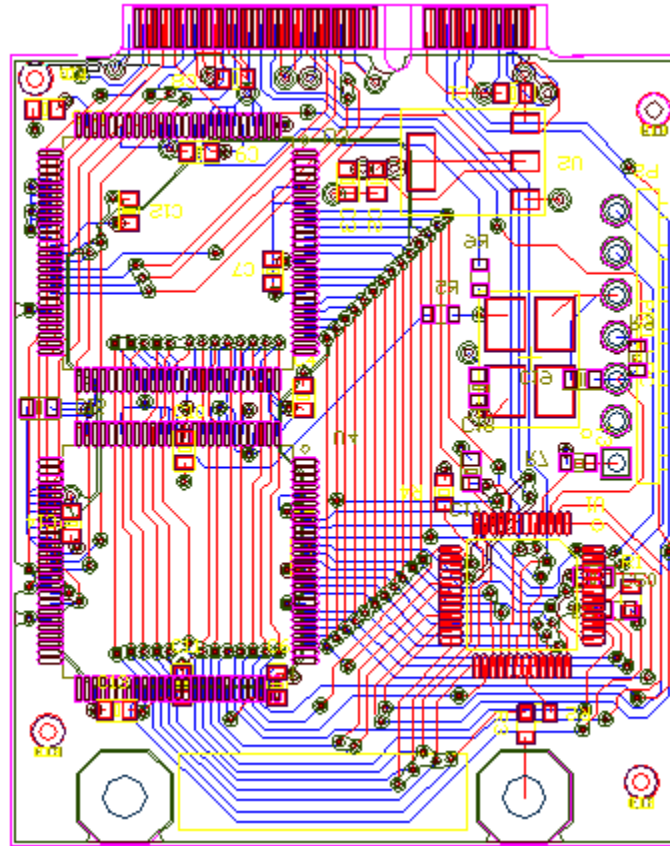
Đặc tính kỹ thuật:

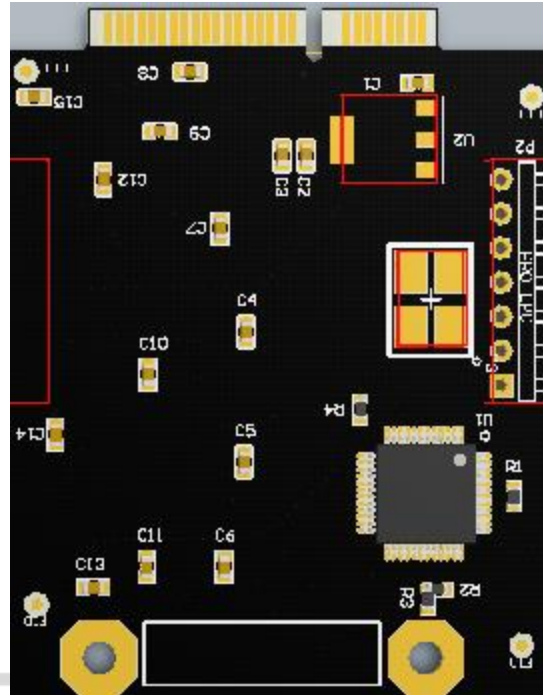
- Hỗ trợ giao diện đường dây tín hiệu HDB3, trở kháng 120 Ohm.
- Hỗ trợ tốc độ lấy mẫu 8Khz, tốc độ truyền bit nối tiếp 2Mhz, tốc độ đồng hồ chuẩn tối thiểu áp dụng tối thiểu 4 Mhz.
- Khung kênh truyền 8 bit.
- Tính năng đồng bộ chuỗi bit truyền chủ động.
- Tính năng cảnh báo mất đồng bộ phía kết nối đường dây.
- Tính năng cảnh báo mất tín hiệu đầu xa.
- Tính năng báo hiệu kênh truyền 16.
- Hỗ trợ 2 đường giao tiếp HDB3.
- Tính năng trích xuất tín hiệu mẫu danh định 2 Mhz

Kích thước vật lý (mm):



Hình sản phẩm module tham chiếu :





B2B
Your success is our success