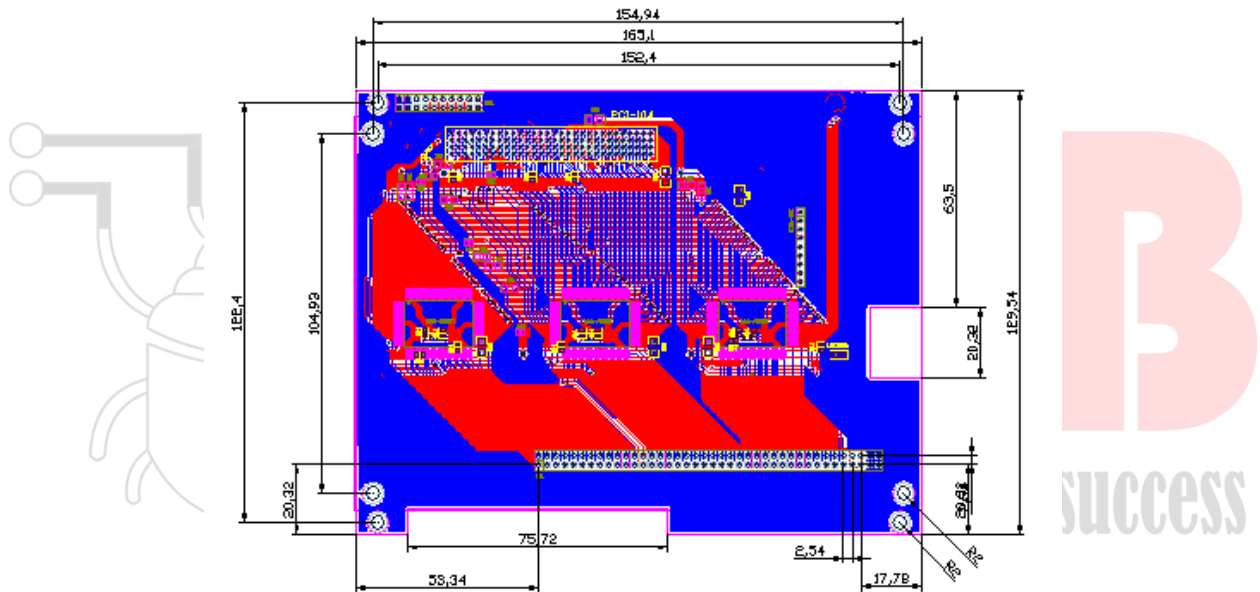


MODULE-IPA-V1

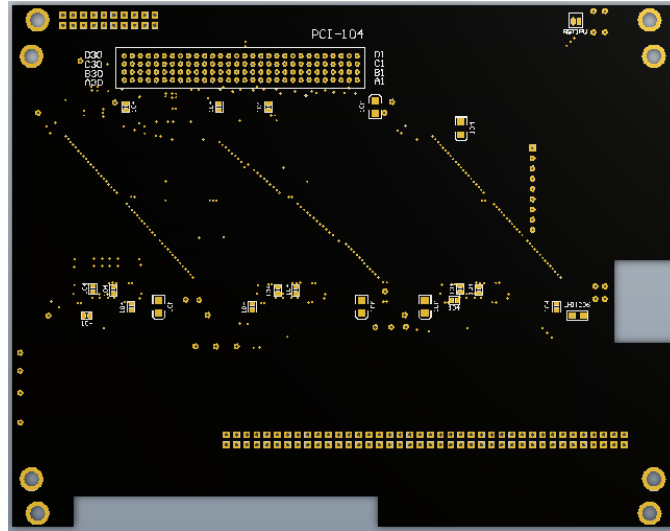
Đặc tính kỹ thuật:

- Cung cấp giao diện cho các ứng dụng chuyển đổi truy xuất PCI/104 sang giao diện chuẩn 80/2.54mm pitch.
- Sử dụng PCI/104 cho truy xuất vùng nhớ ngoại vi.
- Nguồn cung cấp 12VDC, công suất nhỏ hơn 20W.
- Sử dụng thẻ nhớ CompactFlash, tùy mục đích sử dụng có thể nâng cấp thẻ 8GB/16GB/32GB.
- Phù hợp cho các ứng dụng có dung lượng nhỏ như chạy Linux_os.
- Hỗ trợ tối thiểu 1 cổng LAN.

Kích thước vật lý (mm):



Hình sản phẩm module tham chiếu :



B2B
Your success is our success