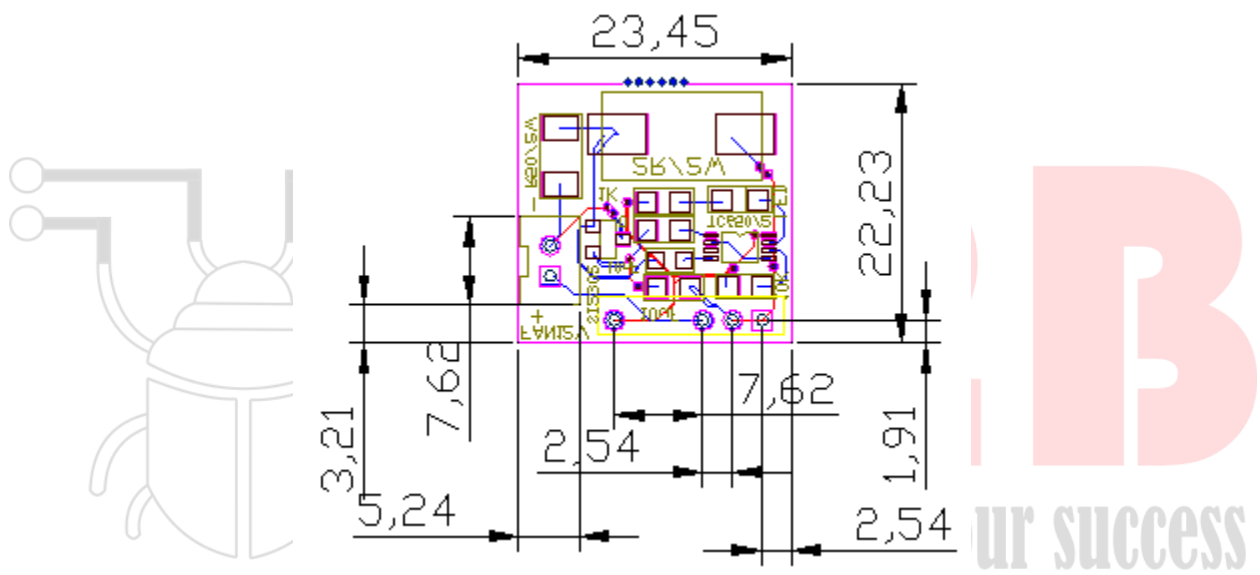


MODULE-S11FAN-V1

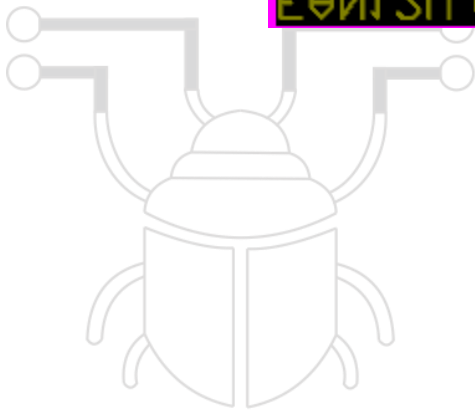
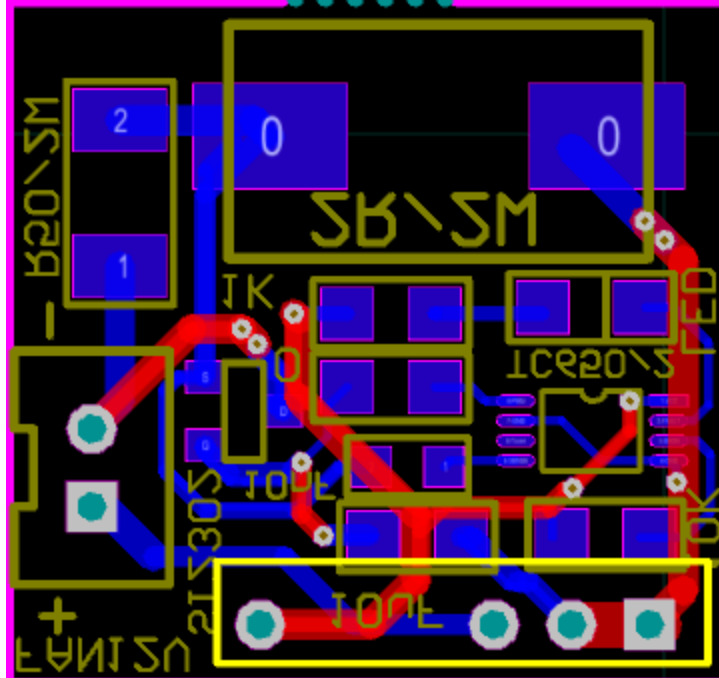
Đặc tính kỹ thuật:

- Điều khiển PWM ngõ ra cho tải 5W nguồn DC.
- Sử dụng công nghệ PWM lái MosFET.
- Nguồn tải tối đa 15VDC.
- Điều chỉnh tải theo dải nhiệt độ.
- Thường dùng cho các ứng dụng kiểm soát quạt làm mát, các ứng dụng tải DC công suất thấp.

Kích thước vật lý (mm):



Hình sản phẩm module tham chiếu :



B2B

Your success is our success