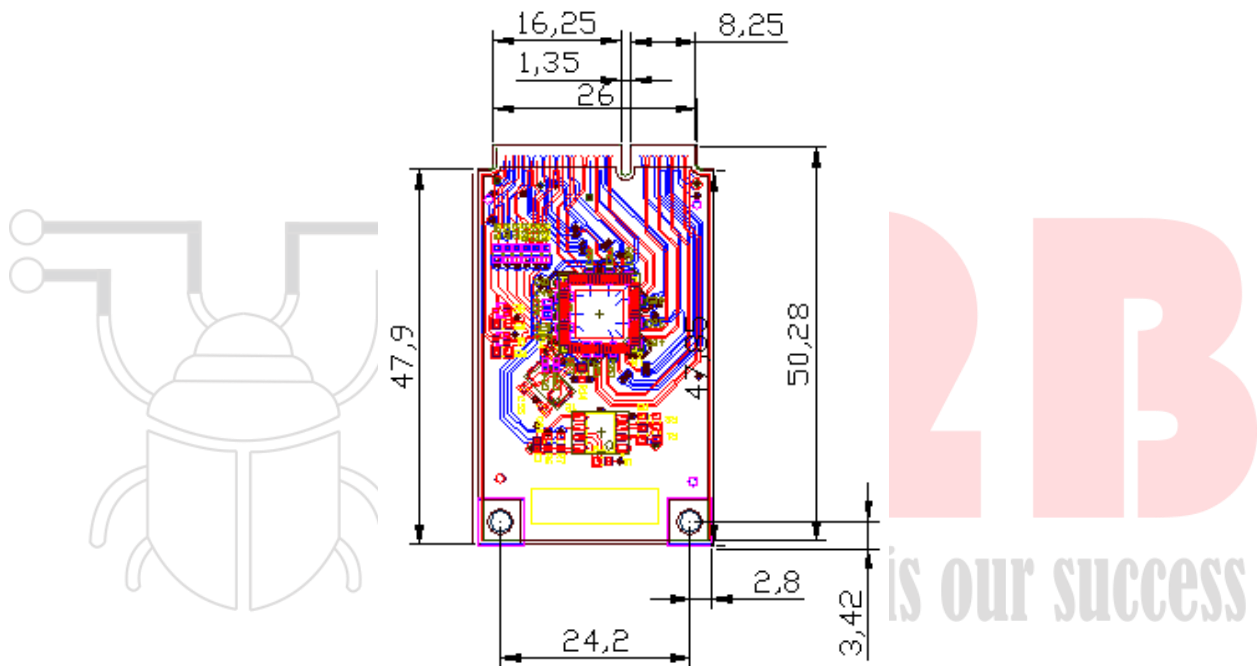


MODULE-SW100-V3E

Đặc tính kỹ thuật:

- Sử dụng cho các ứng dụng chuyên mạch gói ethernet lớp 2.
- Hỗ trợ 7 cổng fast ethernet và led báo trạng thái cho từng cổng.
- Hỗ trợ chế độ Auto-negotiation, flow control theo tiêu chuẩn IEEE 802.3x
- Chuẩn tốc độ 10/100 BASE-TX
- Hỗ trợ kết nối các loại cáp thẳng và chéo (MDI/MDI-X).
- Sử dụng kết nối bằng connector mini-pcie 52POS

Kích thước vật lý (mm):



Hình sản phẩm module tham chiếu :

