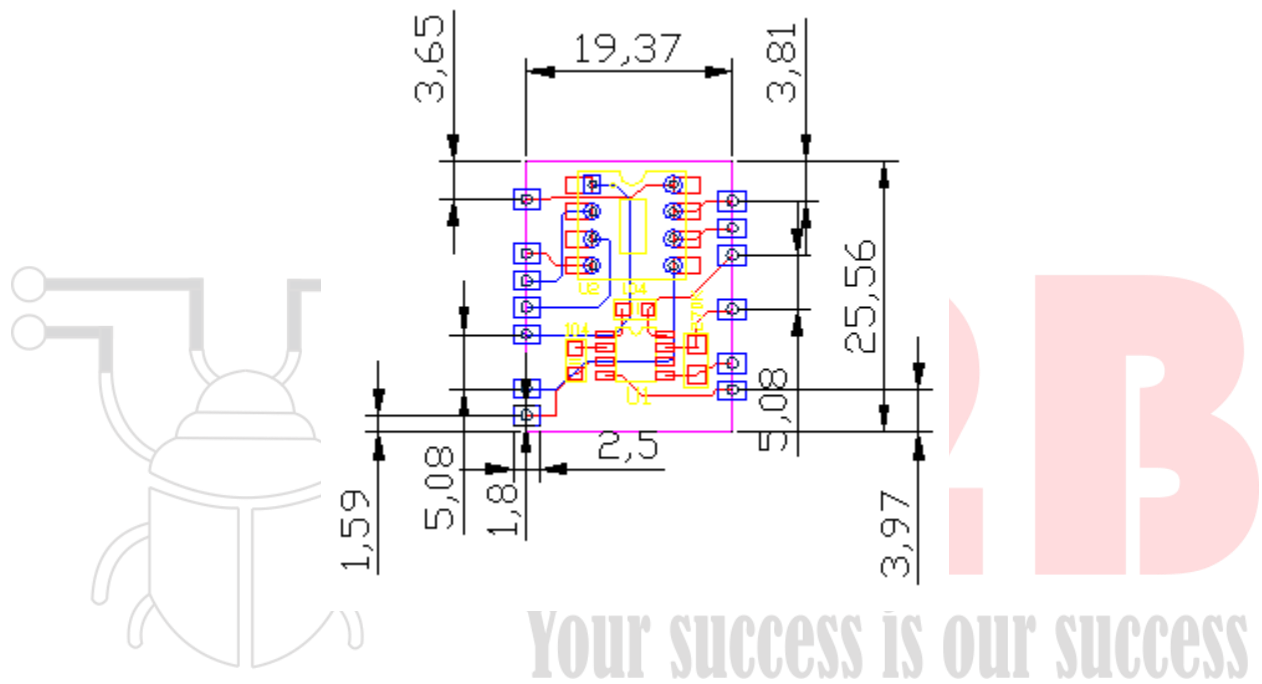


## MODULE-S1OSC400KHZ-V1

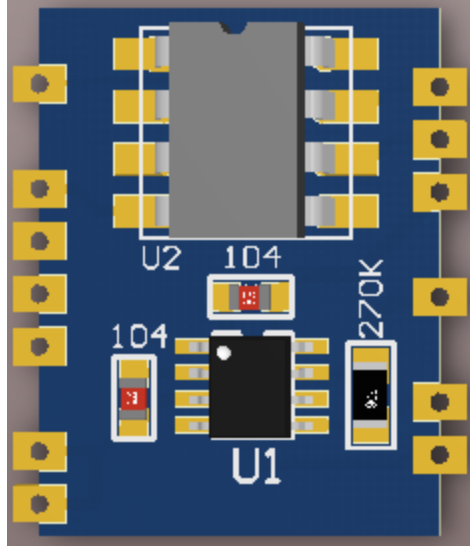
### Đặc tính kỹ thuật:

- Tạo tín hiệu PWM cho các ứng dụng nguồn công suất lớn.
- Sử dụng linh kiện thụ động ngoài để cấu hình tần số.
- Hỗ trợ ngõ ra cho điều khiển MosFET, IGBT, Transistor.

Kích thước vật lý (mm):



Hình sản phẩm module tham chiếu :



# B2B

Your success is our success