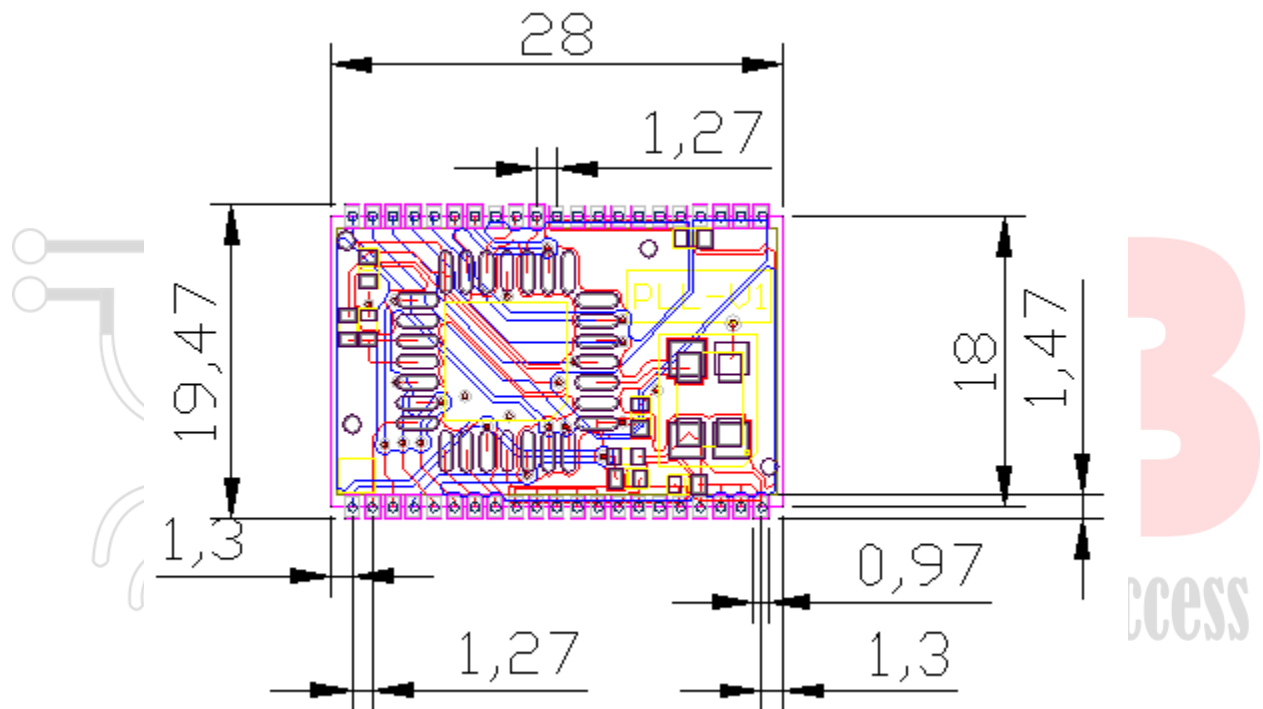


## MODULE-LOCKLOOP-V1

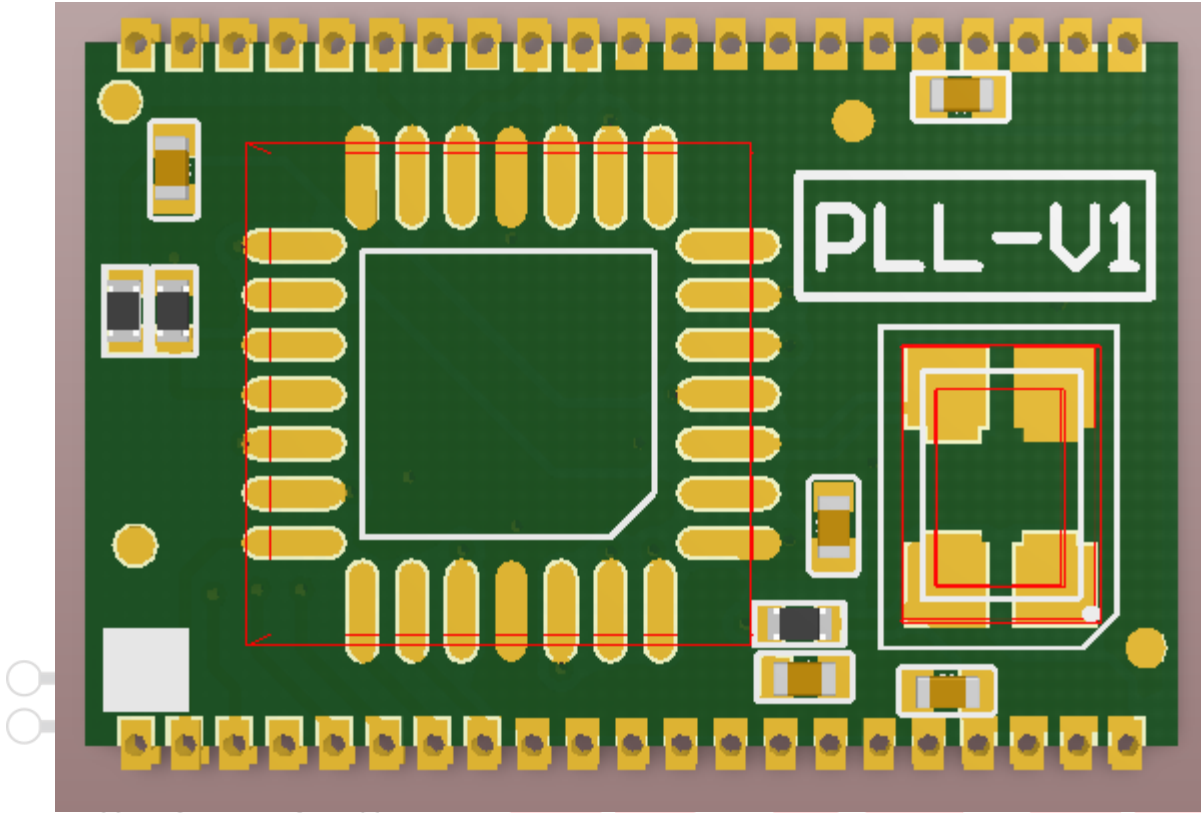
### Đặc tính kỹ thuật:

- Cung cấp tín hiệu đồng hồ chuẩn cho các ứng dụng cần truyền tín hiệu số tốc độ cao danh định từ 2Mhz đến 8Mhz.
- Cung cấp xung lấy mẫu danh định 8khz/16khz.
- Cung cấp các đường tín hiệu đồng bộ danh định 2Mhz/4Mhz/8Mhz/16Mhz.

Kích thước vật lý (mm):



Hình sản phẩm module tham chiếu :



**B2B**

Your success is our success