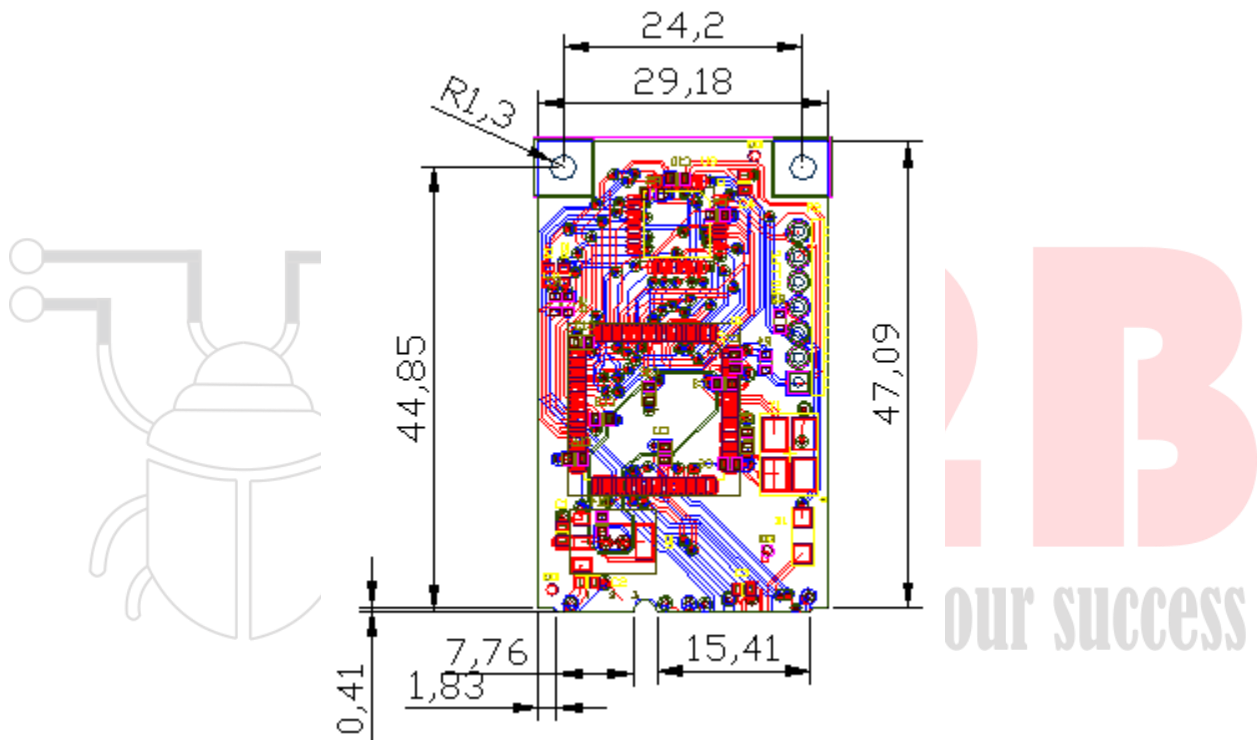


MODULE-ECC-SINGLE-V1

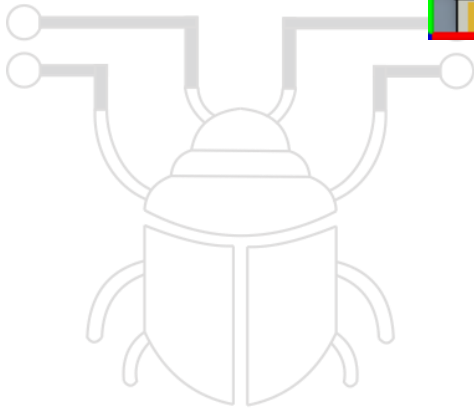
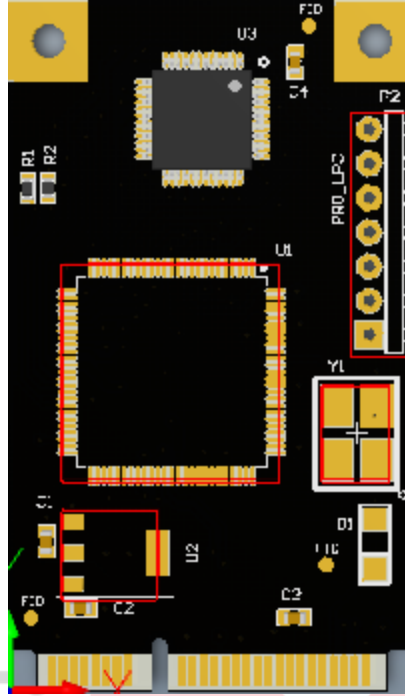
Đặc tính kỹ thuật:

- Hỗ trợ giảm thiểu tín hiệu số âm tần phản xạ.
- Hỗ trợ 1 chuỗi tối đa 32 kênh (8bit) cho chiều vào và chiều ra.
- Cho phép cấu hình thông tuyến bypass không sử dụng thuật toán.
- Độ trễ tín hiệu không quá 4 chu kỳ chuỗi bit.

Kích thước vật lý (mm):



Hình sản phẩm module tham chiếu :



B2B

Your success is our success