

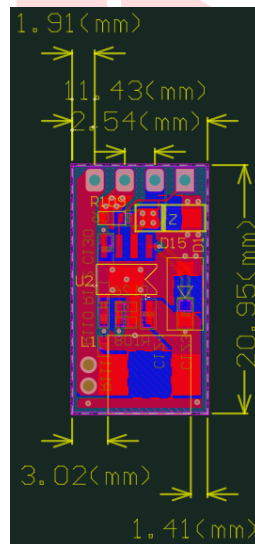
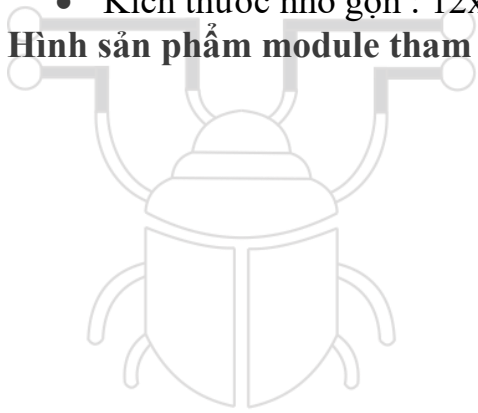
137-MODULE-DC2DC-M5V-V1

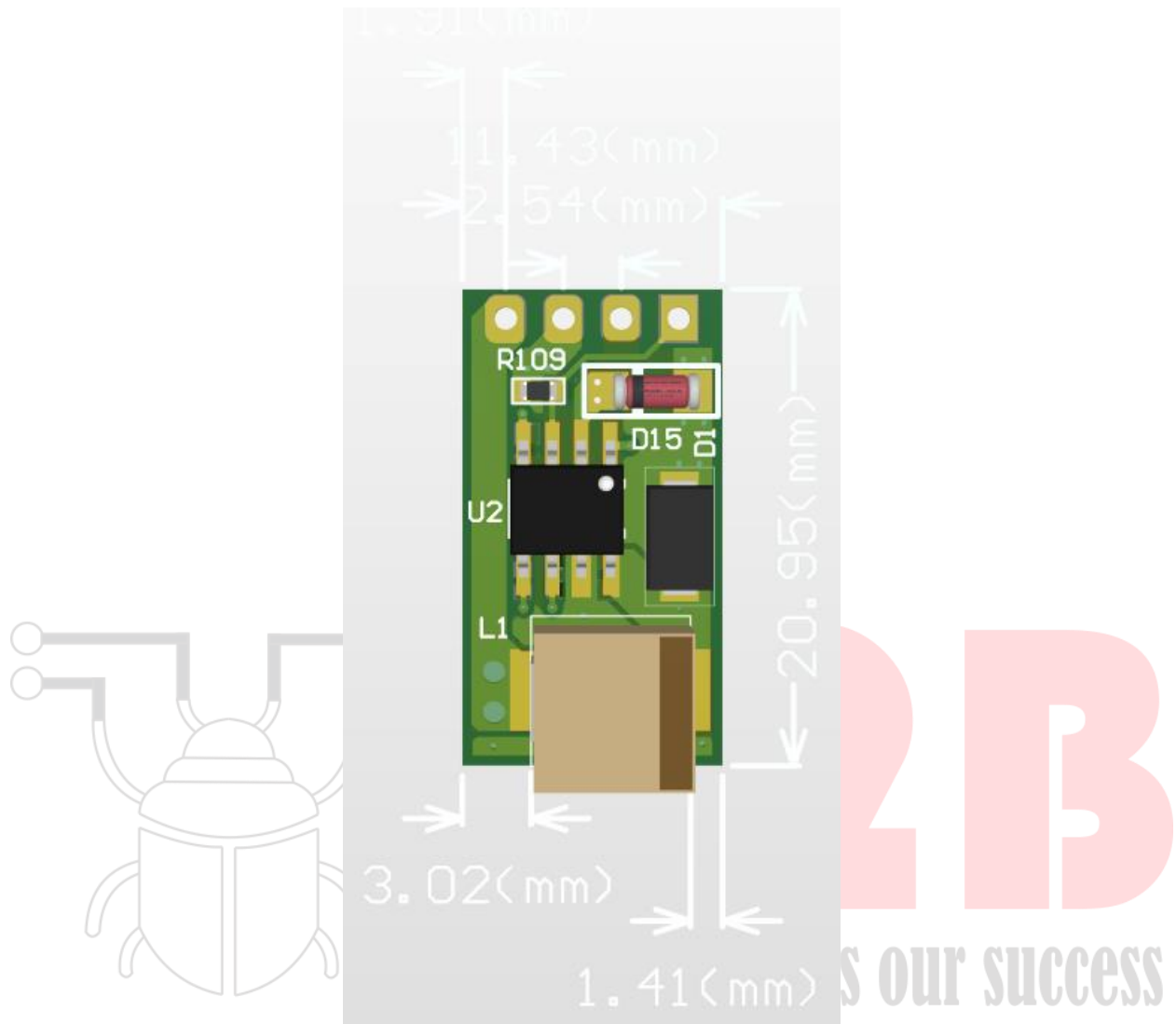
Thông tin trong tài liệu này có thể thay đổi mà không cần thông báo đến quý khách hàng vì lý do cải tiến liên tục trong sản phẩm.

Đặc tính kỹ thuật:

- Chuyển đổi nguồn DC-DC độ nhiễu thấp
- Điện áp hoạt động từ 5V đến 20V
- Hỗ trợ tùy chỉnh ngõ ra
- Kiểu hàn dán
- Hỗ trợ ổn áp nguồn ra 3V3/5V
- Dòng điện ngõ ra: 5A (tối đa 8A với tản nhiệt)
- Hiệu suất chuyển đổi: lên đến 95%
- Sai số điện áp ngõ ra: $\Delta V_{OUT} = \pm 5\%$
- Tích hợp bảo vệ quá nhiệt tối đa 160° C
- Nhiệt độ hoạt động: 0C đến 70 ° C
- Kích thước nhỏ gọn : 12x21mm

Hình sản phẩm module tham chiếu :





Bảng tín hiệu

Tín hiệu chân	
1	PS_EN
2	VIN
3	GND
4	VOUT