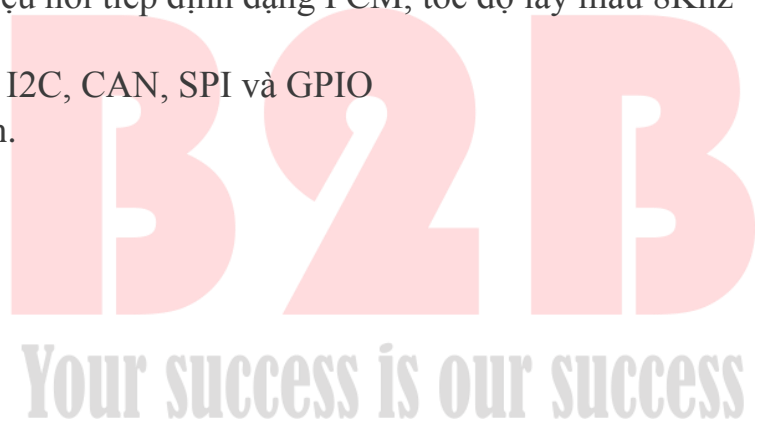
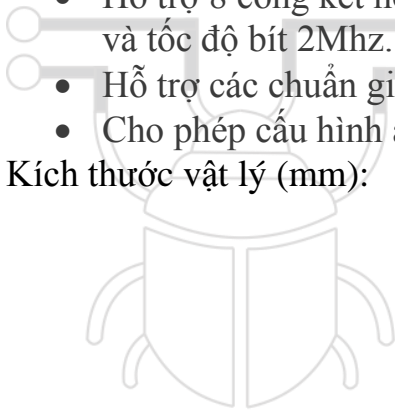


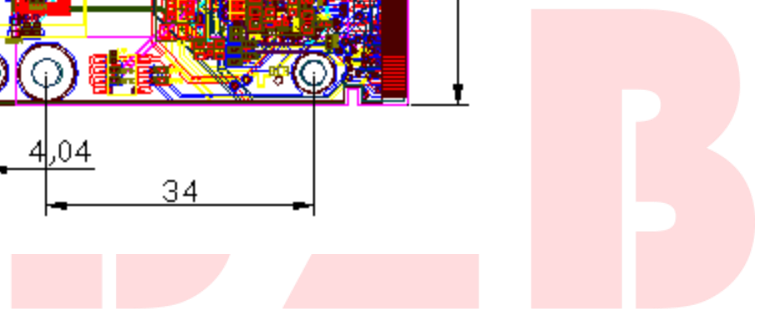
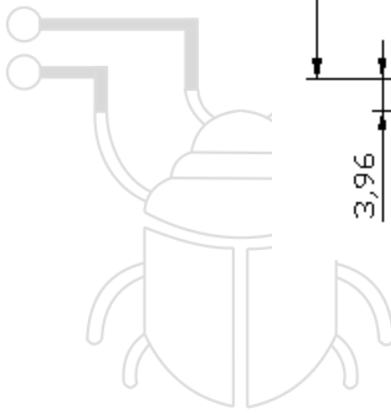
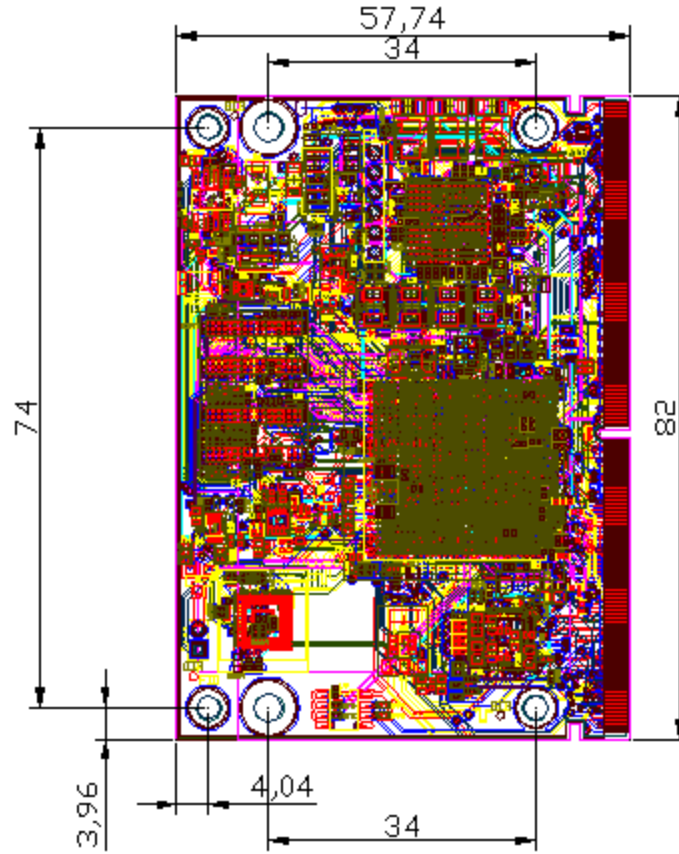
## MODULE-VOICE-GWV512-V1

### Đặc tính kỹ thuật:

- Sử dụng cho các ứng dụng đa mục đích liên quan đến sử dụng công nghệ nhúng.
- Hỗ trợ chip lập trình xử lý số cho chuẩn bus song song 8/16 bit.
- Hỗ trợ vùng lưu trữ eMMC onboard cho bootloader và chương trình với lưu lượng hỗ trợ tối đa 16GB.
- Hỗ trợ vùng nhớ thực thi chương trình onboard lưu lượng tối đa 2GB chuẩn DDR3/DDR3L
- Hỗ trợ giao tiếp bộ nhớ ngoài qua chuẩn giao tiếp thẻ đa phương tiện (MMC)
- Tương thích chuẩn cắm SMARC 2.0
- Hỗ trợ 1 cổng ethernet chuẩn 10/100/1000 Mbps
- Hỗ trợ 02 cổng giao tiếp USB 2.0 chế độ host.
- Hỗ trợ 8 cổng kết nối dữ liệu nối tiếp định dạng PCM, tốc độ lấy mẫu 8Khz và tốc độ bit 2Mhz.
- Hỗ trợ các chuẩn giao tiếp I2C, CAN, SPI và GPIO
- Cho phép cấu hình autorun.

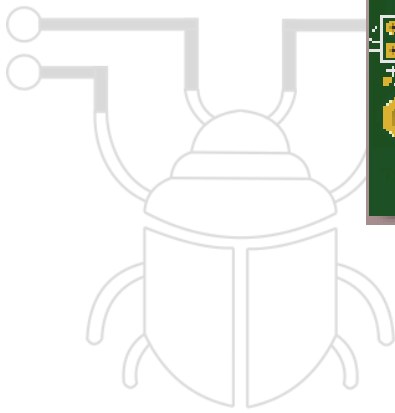
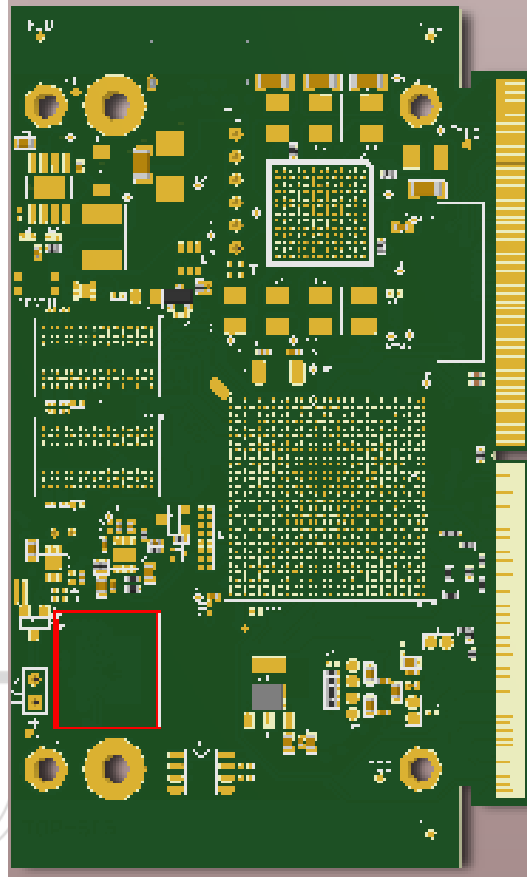
Kích thước vật lý (mm):





Your success is our success

Hình sản phẩm module tham chiếu :



**B2B**

Your success is our success