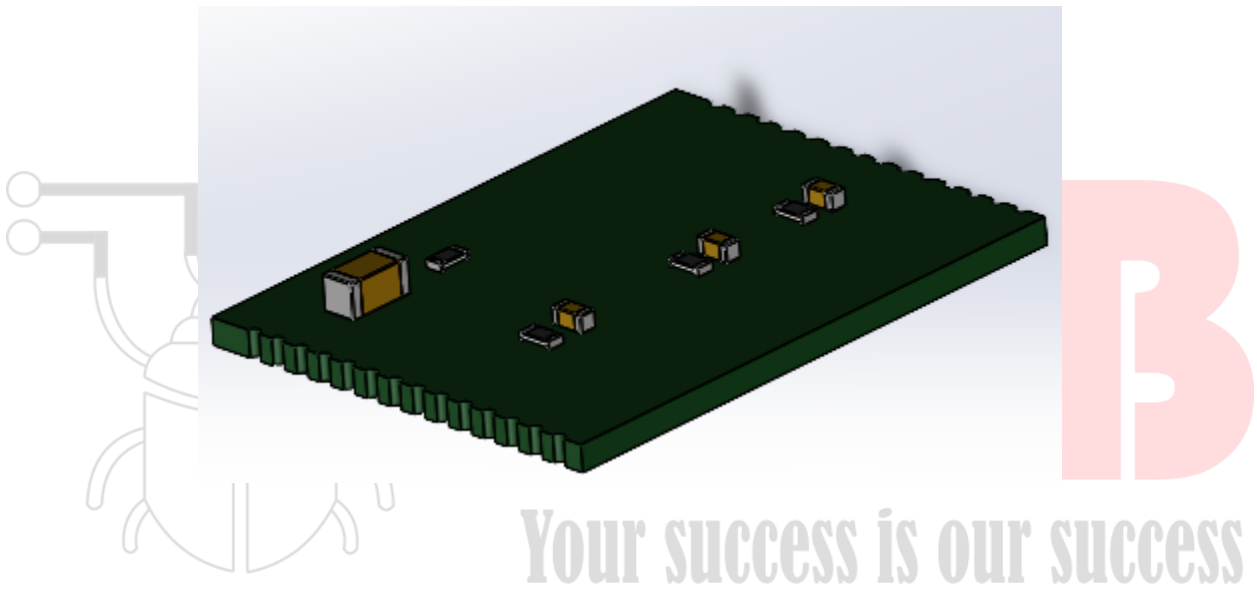


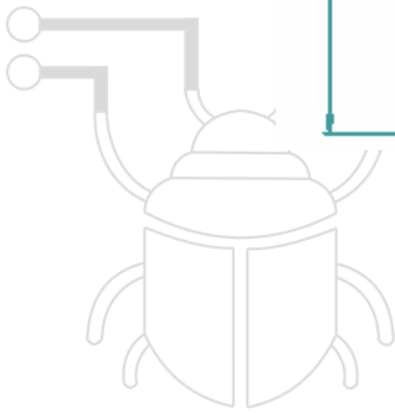
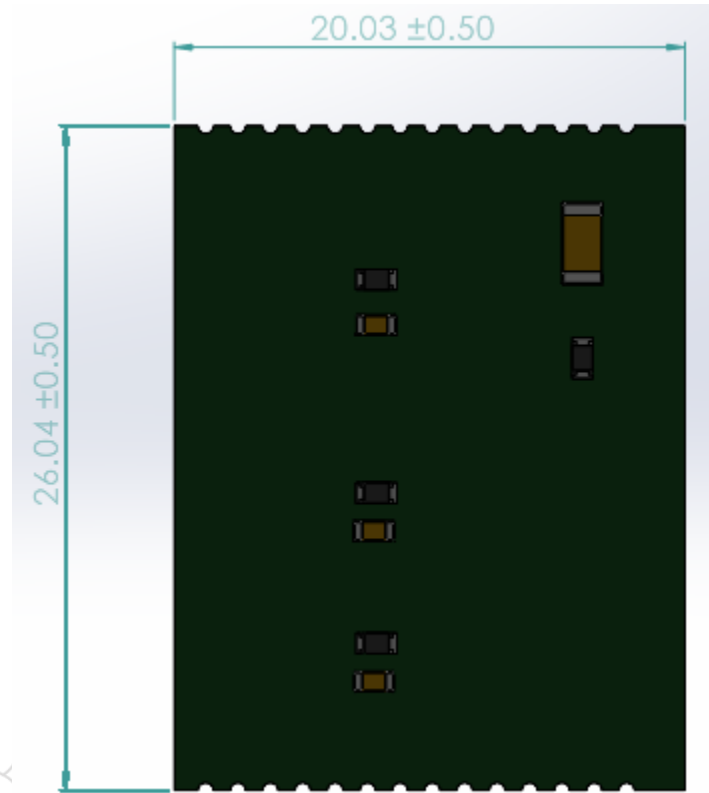
MODULE- DDI-VGA-HDMI-V1

Đặc tính kỹ thuật:

- Nội dài tín hiệu màn hình VGA.
- Tích hợp mạch giả tải, đảm bảo trở kháng 75 ohm.
- Duy trì hoạt động của bộ điều khiển đồ họa khi không có màn hình kết nối.
- Kiểu truyền thụ động.
- Nguồn điện hoạt động : 5VDC
- Kiểu chân : 28 pin SMD.
- Kích thước: 20x26mm.

Hình sản phẩm module tham chiếu:





B2B

Your success is our success