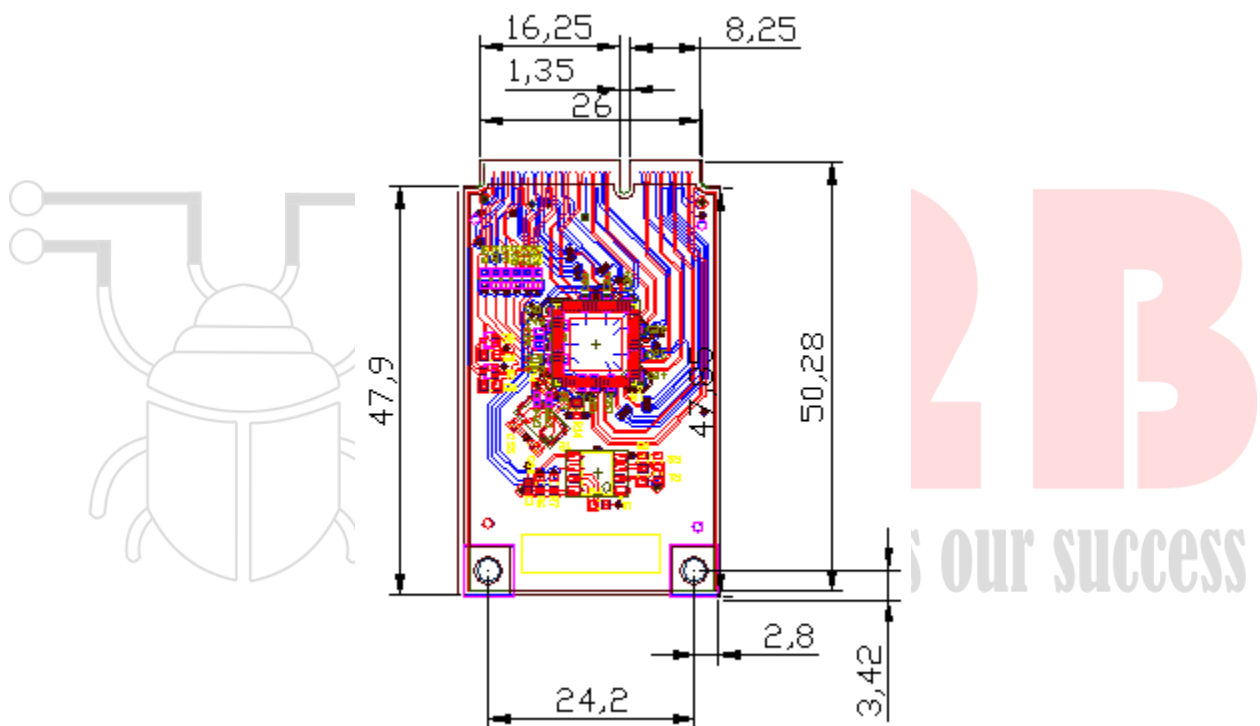


MODULE-SW100-V1

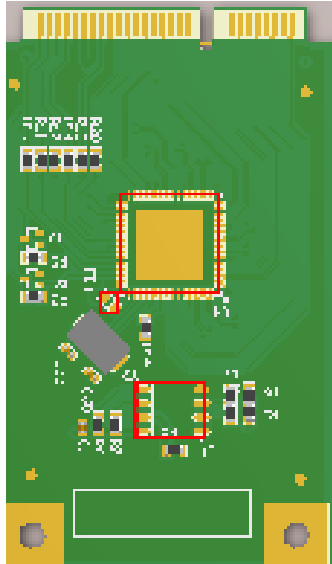
Đặc tính kỹ thuật:

- Sử dụng cho các ứng dụng chuyên mạch gói ethernet lớp 2.
- Hỗ trợ 8 cổng fast ethernet và led báo trạng thái cho từng cổng
- Hỗ trợ chế độ Auto-negotiation, flow control theo tiêu chuẩn IEEE 802.3x
- Chuẩn tốc độ 10/100 BASE-TX
- Hỗ trợ kết nối các loại cáp thẳng và chéo (MDI/MDI-X).

Kích thước vật lý (mm):



Hình sản phẩm module tham chiếu :



B2B

Your success is our success