

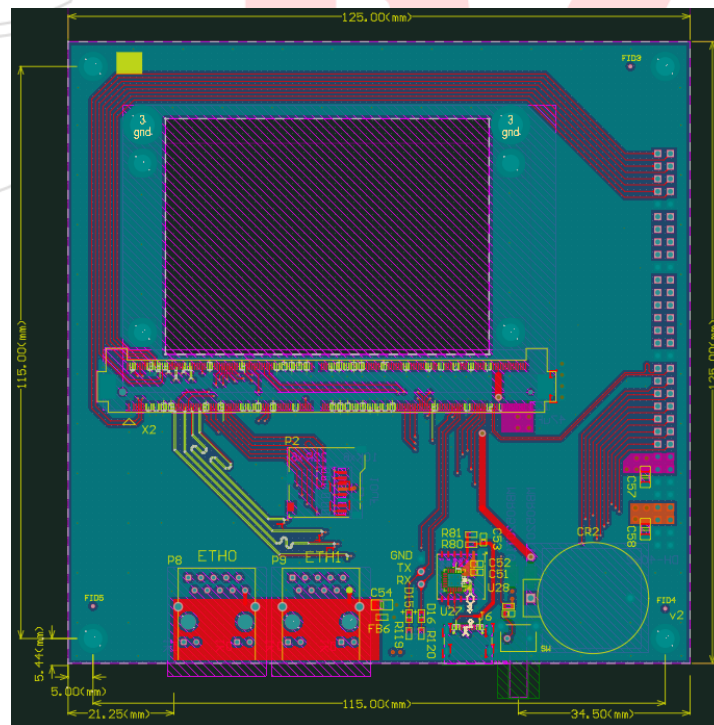
121MODULE-IPU-S3-V1

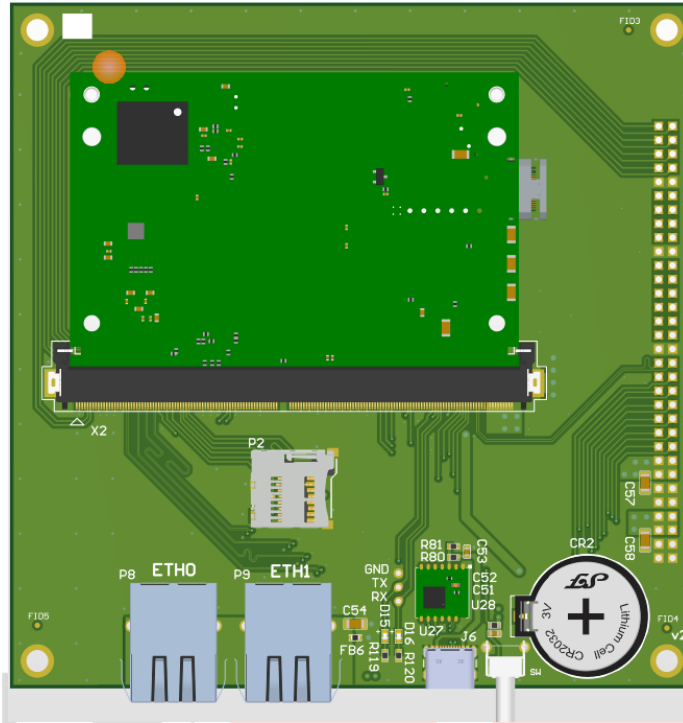
Thông tin trong tài liệu này có thể thay đổi mà không cần thông báo đến quý khách hàng vì lý do cải tiến liên tục trong sản phẩm.

Đặc tính kỹ thuật:

- Sử dụng cho các ứng dụng đa mục đích liên quan đến sử dụng công nghệ nhúng.
- Hỗ trợ chip lập trình xử lý số cho chuẩn bus song song 8/16 bit.
- Hỗ trợ vùng lưu trữ eMMC onboard cho bootloader và chương trình với lưu lượng hỗ trợ tối đa 16GB.
- Hỗ trợ vùng nhớ thực thi chương trình onboard lưu lượng tối đa 2GB chuẩn DDR3/DDR3L
- Hỗ trợ giao tiếp bộ nhớ ngoài qua chuẩn giao tiếp thẻ đa phương tiện (MMC)
- Hỗ trợ 1 cổng ethernet chuẩn 10/100/1000 Mbps
- Hỗ trợ 02 cổng giao tiếp USB 2.0 chế độ host.
- Hỗ trợ 8 cổng kết nối dữ liệu nối tiếp định dạng PCM, tốc độ lấy mẫu 8Khz và tốc độ bit tối đa 4Mhz.
- Cho phép cấu hình autorun.

Hình sản phẩm module tham chiếu :





Bảng tín hiệu

1	CPU1_McASP2_FS	33	gnd
2	CPU1_McASP2_CLK	34	gnd
3	RIN_AXR3_AM-ECC	35	CPU1_CAN2_TX
4	SOUT_AXR2_ECC-AM	36	CPU1_CAN2_RX
5	RIN_AXR5_AM-ECC	37	DD0
6	SOUT_AXR4_ECC-AM	38	WE#
7	RIN_AXR1_AM-ECC	39	DD2
8	SOUT_AXR0_ECC-AM	40	DD1
9	gnd	41	DD4
10	gnd	42	DD3
11	CPU1_I2C4_SCL	43	DD6
12	CPU1_I2C4_SDA	44	DD5
13	CS2#	45	DD13
14	CS4#	46	DD7
15	CS3#	47	DD15
16	CS0#	48	DD14



17	AD12	49	VCC
18	POWER_BTN	50	VCC
19	gnd	51	VCC
20	gnd	52	VCC
21	AD10	53	gnd
22	AD11	54	gnd
23	AD7	55	gnd
24	AD9	56	gnd
25	AD5	57	3v3
26	AD6	58	3v3
27	AD3	59	3v3
28	AD4	60	3v3
29	AD1	61	gnd
30	AD2	62	gnd
31	OE#	63	gnd
32	AD0	64	gnd



B2B

Your success is our success