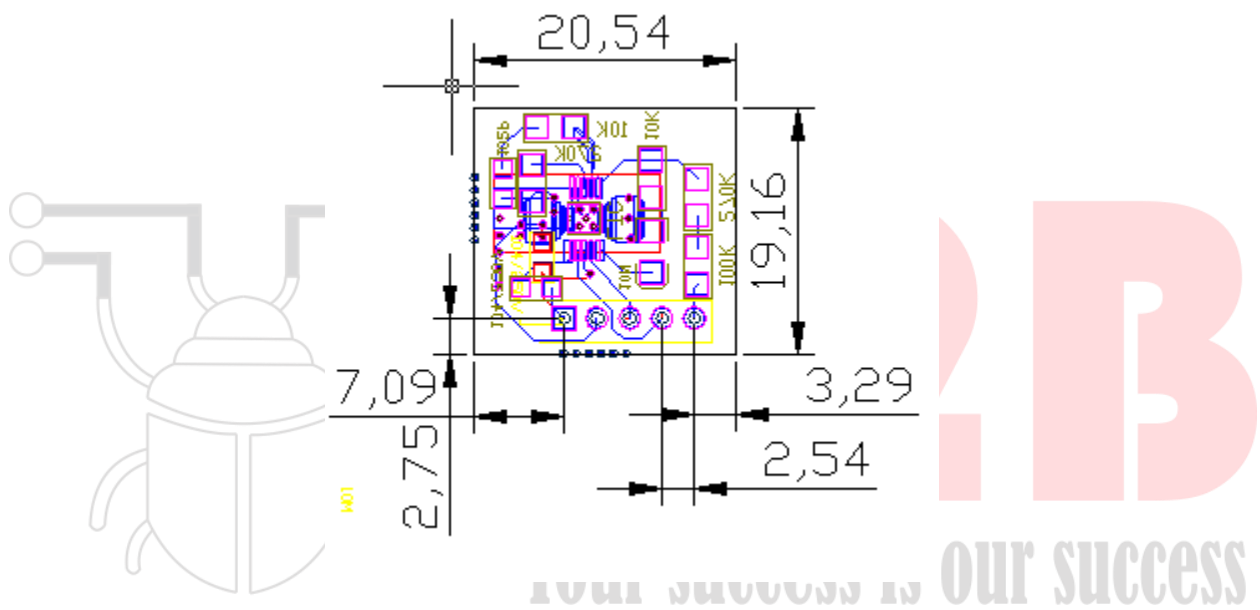


## MODULE-S11LTC-V1

### Đặc tính kỹ thuật:

- Ứng dụng cho các giải pháp kiểm soát cần xác lập ngõ ra với dải nguồn vào DC.
- Dải ngõ vào cho phép tối đa 60VDC
- Xác lập ngõ ra danh định 30.5VDC khi ngõ vào lớn hơn danh định.
- Cho ngõ ra bypass khi ngõ vào nhỏ hơn danh định.

Kích thước vật lý (mm):



Hình sản phẩm module tham chiếu :

