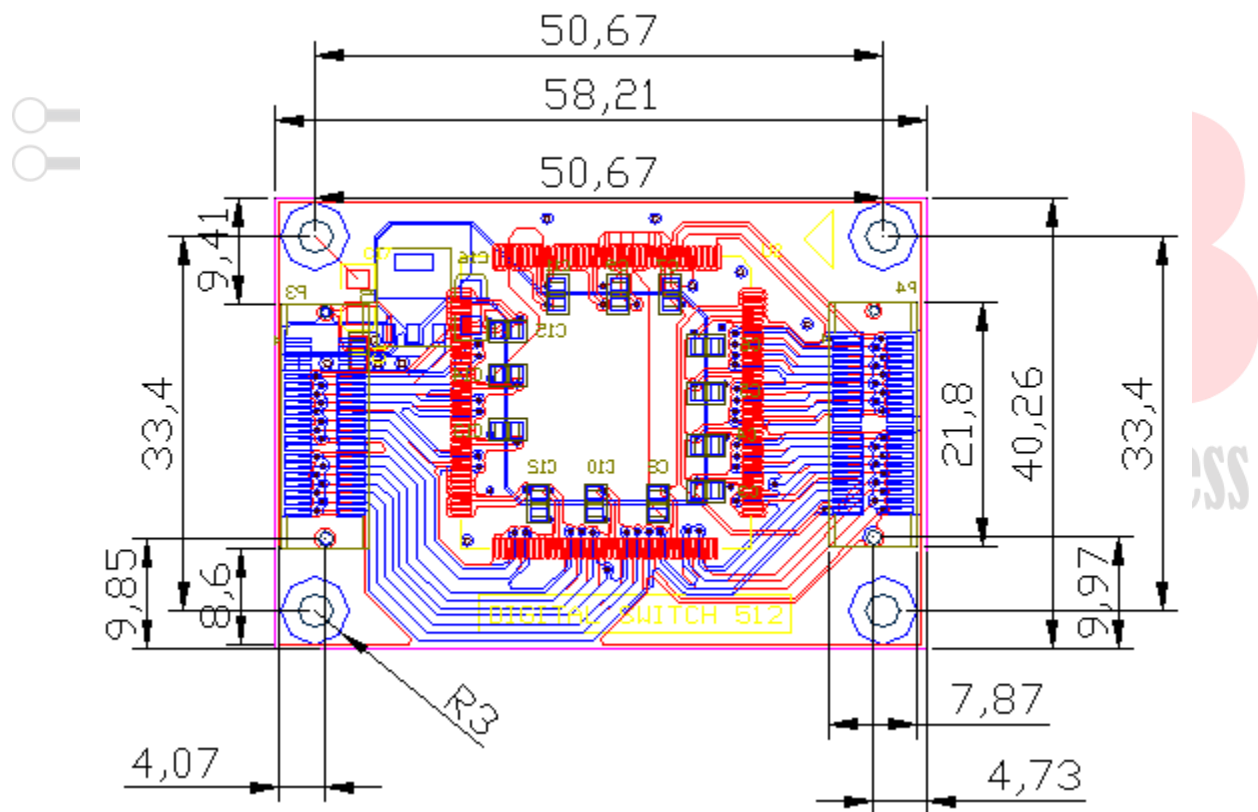


MODULE-TDM-SWITCH-512-V1

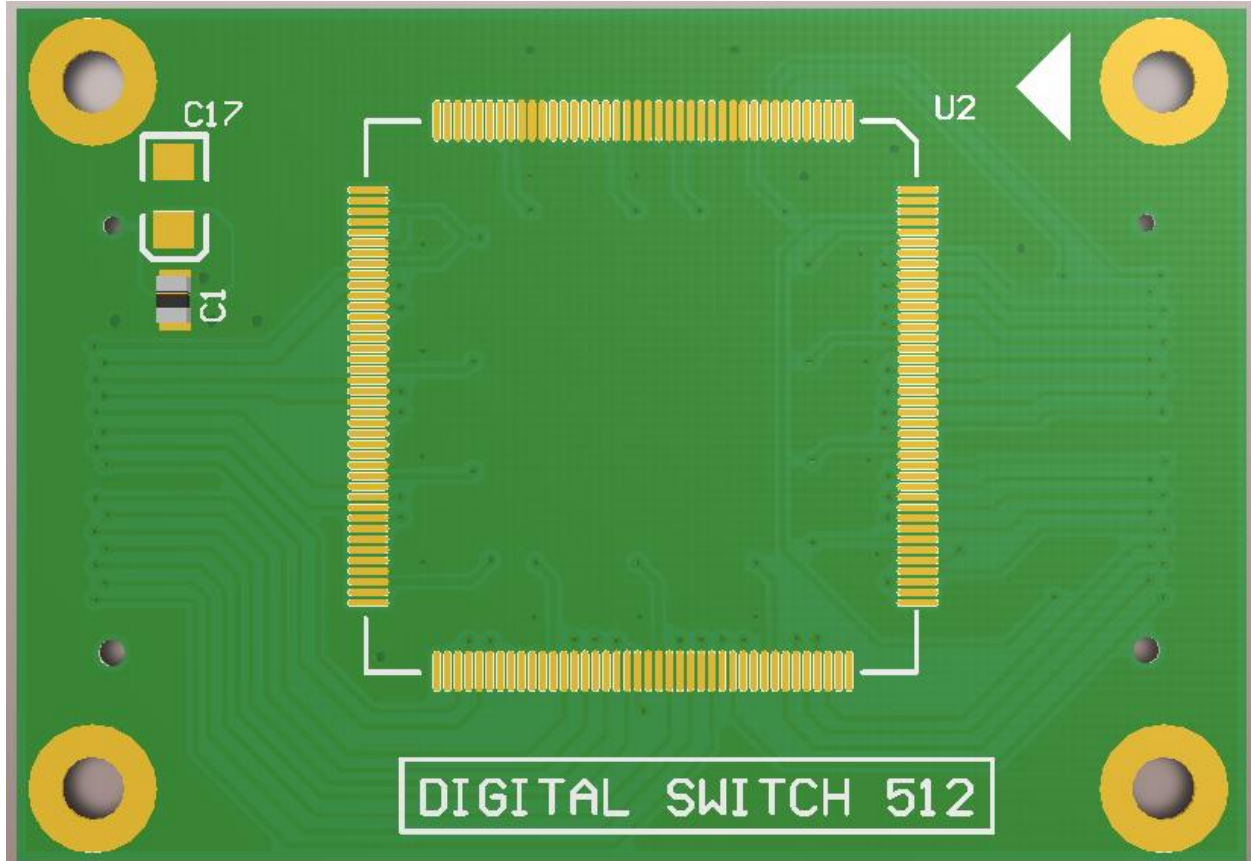
Đặc tính kỹ thuật:

- Hỗ trợ chuyển mạch thông tin các kênh truyền 8 bit thông qua điều khiển của chip điều khiển ngoại vi.
- Chuyển mạch các kênh không nghẽn.
- Cung cấp ngõ vào và ngõ ra luồng tín hiệu theo chuẩn PCM.
- Cung cấp ngõ vào các tín hiệu đồng hồ chuẩn tối thiểu danh định 4Mhz.
- Hỗ trợ ghép kênh để thực hiện truyền tốc độ cao.
- Số lượng đường tín hiệu theo tốc độ chuẩn danh định 2 Mb/s: 16.

Kích thước vật lý (mm):



Hình sản phẩm module tham chiếu :



Your success is our success